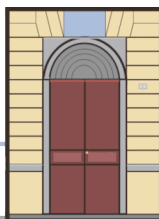




D'AZEGLIO
liceo classico statale

via Parini 8
10121 TORINO



www.liceomassimodazeglio.it
tel. 011540751 / 011547296
c.f. 80090510019 - Cod. Mecc.: TOPC070004
Codice Univoco Ufficio: UFW79N

topc070004@istruzione.it
topc070004@pec.istruzione.it
info@liceomassimodazeglio.it

Regolamento di palestra

- L'accesso agli spogliatoi e alla palestra e l'utilizzo del tavolo da pingpong è consentito solo in presenza del proprio insegnante di Scienze Motorie.
- E' vietato entrare nel deposito degli attrezzi senza l'autorizzazione degli insegnanti; le attrezzature utilizzate durante le ore di lezione devono essere riportate nel suddetto deposito e non abbandonate in palestra.
- L'abbigliamento deve essere adeguato allo svolgimento di un'attività sportiva, con particolare attenzione al cambio delle scarpe per la palestra, che devono essere pulite e sempre allacciate.
- Si invita a non portare in palestra, né a lasciare incustoditi negli spogliatoi, oggetti di valore di cui non può essere garantita la sorveglianza.
- L'impedimento occasionale alla partecipazione alla lezione pratica deve essere giustificato secondo le indicazioni fornite dal docente.
- E' fatto divieto agli studenti di allontanarsi dalla palestra, durante le ore di Scienze Motorie, senza l'autorizzazione del docente.
- E' vietato fumare e consumare cibi e/o bevande durante le ore di attività fisica sia nelle palestre sia nei locali adiacenti. Il divieto di fumo vale anche per i trasferimenti da e verso le palestre esterne al liceo.
- La domanda di esonero totale o parziale, temporaneo o permanente, dalle lezioni pratiche deve essere presentata in Segreteria corredata da documentazione del medico di base e/o specialistica.
- Qualsiasi infortunio, occorso durante le ore curricolari e/o extracurricolari di Scienze Motorie, deve essere segnalato immediatamente all'insegnante e la relativa documentazione medica presentata in Segreteria tassativamente entro le 24 ore successive.
- A tutela del diritto alla salute, i genitori degli alunni con problematiche di carattere fisico che potrebbero precludere il normale svolgimento delle lezioni curricolari di Scienze Motorie, sono tenuti a comunicarle tempestivamente all'insegnante, nel completo rispetto delle leggi sulla "privacy" (art. 13 del D. Lgs. 196/2003).
- Ogni violazione al presente regolamento da parte degli studenti sarà sanzionata secondo le modalità stabilite nel Regolamento di Disciplina dell'Istituto.